

Achterweg 42 te Lisse

PRACHTIGE VRIJSTAANDE VILLA OP GEWELDIGE LOCATIE



Achterweg 42, Lisse | vraagprijs € 1.150.000 k.k.



Chantal Lefeber
MAKELAARS IN DE BOLLENSTREEK



Achterweg 42, Lisse

Kenmerken van de woning

- Vrijstaande villa
- Veel privacy
- Garage en diepe carport
- 4 ruime slaapkamers
- Veel authentieke elementen
- Kelder
- Grote zolder
- Solarium

Soort	: villa
Type	: vrijstaande woning
Woonoppervlakte	: 252 m ²
Perceeloppervlakte	: 867 m ²
Inhoud	: 920 m ³
Bouwjaar	: 1928
Tuin	: fraaie tuin rondom
Garage	: ruime garage en carport
Verwarming	: c.v.-ketel
Isolatie	: gedeeltelijk dubbel glas

Prachtige vrijstaande villa uit 1928 op 867m2 grond en ca 288m2 woonoppervlakte. Dit goed onderhouden pand ligt in een rustige buurt en op een steenworp afstand van het gezellige centrum van Lisse met haar ruime keuze aan winkels en andere faciliteiten zoals scholen, supermarkten en sportverenigingen, maar ook fijne cafés, restaurants en terrassen. Vanuit hier zijn diverse wandel- en fietspaden naar Noordwijk en andere dorpen rondom. Het Keukenhof ligt op maar 5 minuutjes loopafstand.

Binnen treffen we onder andere een ruime woonkamer met ensuite deuren, een serre en toegang tot het solarium, een aparte woonkeuken, een studeerkamer (of kantoorruimte), een kelder, 4 ruime slaapkamers, een riante badkamer, 2 balkons en een grote bergzolder. De woning is omringd door eigen grond, heeft een garage met een carport waar 2 auto's droog kunnen staan en aan elke zijde van de woning is wel een zitgelegenheid te vinden.

De woning heeft prachtige oude details zoals de glas-in-lood ramen, betegelde lambrisering, mooie vloeren en prachtige trap. Leuk aan deze woning is dat door de dag heen, de zon telkens door een andere ruimte mooi belicht en hier komen de mooie ramen dan ook goed tot hun recht. Dankzij de hoge beschutting is er een heerlijk gevoel van privacy gedurende het hele jaar. De tuin is goed onderhouden en heeft prachtige flora. Leuke details zijn ook het bad in de badkamer met openslaande deuren zodat je na werk op sporten een lekker lang bad kan nemen maar toch met frisse lucht. Dit is een unieke woning in Lisse die we maar al te graag aan jullie willen laten zien.

Indeling

Begane grond

Hoofdingang met garderobe en toegang tot de centrale hal. De hal biedt toegang aan de studie, de woonkamer, de keuken de trapopgang naar de eerste verdieping met daaronder de trap richting

kelder, hier treffen we ook de meterkast, de zij ingang en het toilet met fonteintje. De woonkamer is opgedeeld in 2 ruimtes middels ensuite deuren met inbouwkasten, heeft een leuke speelse erker, een openhaard en toegang tot de serre en de solarium. Vanuit de solarium is er toegang tot de tuin. De gesloten woonkeuken heeft plek voor een eettafel, heeft een vaste kast met CV-installatie en aansluiting voor de wasmachine. Verder is de keuken voorzien van een oven, koel vriescombinatie, vaatwasser en een 4-pits gaskookplaat met afzuigkap en er is een deur richting de tuin.

Eerste verdieping

De karakteristieke trap heeft een heel fraai glas-in-loodraam waar in de ochtend de zon sfeervol naar binnen schijnt. De hal biedt toegang tot 3 ruime slaapkamers, een kastenkamer, de badkamer en de opgang richting de zolder. Alle slaapkamers en de badkamer op deze verdieping hebben ramen aan 2 zijden van de ruimtes waardoor deze heerlijk van natuurlijk lichtinval genieten. De slaapkamers hebben vaste kasten en een slaapkamer heeft toegang tot een groot balkon op het noorden. De kastenkamer heeft inbouwkasten en hier hangt de CV-installatie voor de badkamer. De badkamer is voorzien van een douchecabine, ligbad, wastafel, toilet en bidet. Vanuit de badkamer is er toegang tot het balkon op het oosten.

Zolder

De zolder is opgedeeld in een heerlijk grote voorzolder waar een speelruimte voor de kinderen kan worden gemaakt maar kan ook dienstdoen als kantoorruimte, bergruimte of misschien wel een thuisbioscoop. Dat is helemaal aan u! Verder is er toegang tot de 4e slaapkamer met 2 vaste kasten.

Tuin

De goed onderhouden tuin ligt om de woning heen, is voornamelijk groen met veel zitgelegenheden. Er is een diepe carport met plek voor 2 auto's, een garage van bijna 6 meter diep en nog een lange schuur.







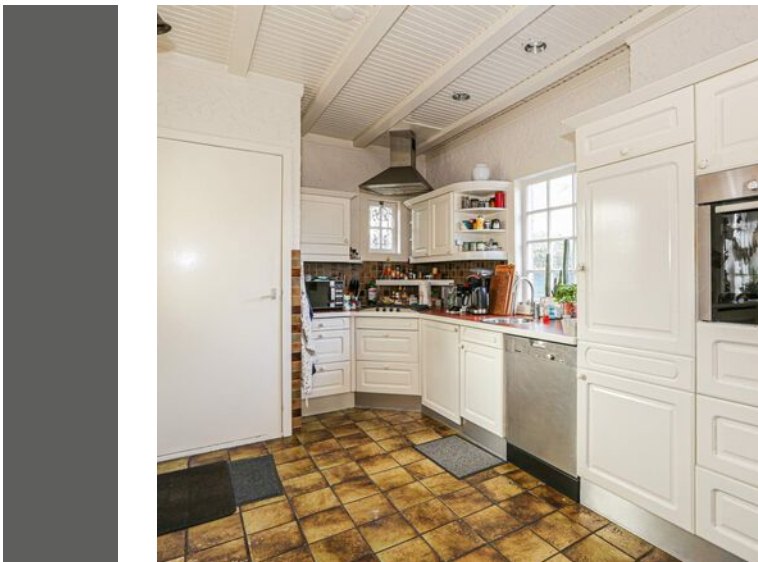
Chantal Lefeber
MAKELAARS IN DE BOLLENSTREEK

Prachtige details
en veel licht
vanuit alle
kanten





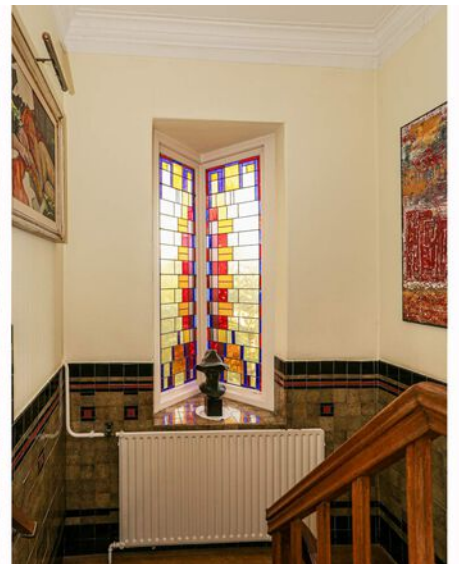
Chantal **Lefebber**
MAKELAARS IN DE BOLLENSTREEK



Ruime woonkeuken met
inbouwapparatuur



Chantal Lefeber
MAKELAARS IN DE BOLLENSTREEK



Ruime
slaapkamer met
toegang tot
balkon







Geweldige
zolder-
verdieping met
tal van
mogelijkheden







Chantal Lefeber
MAKELAARS IN DE BOLLENSTREEK



Rondom fraai
aangelegde tuin met
stenen garage en carport



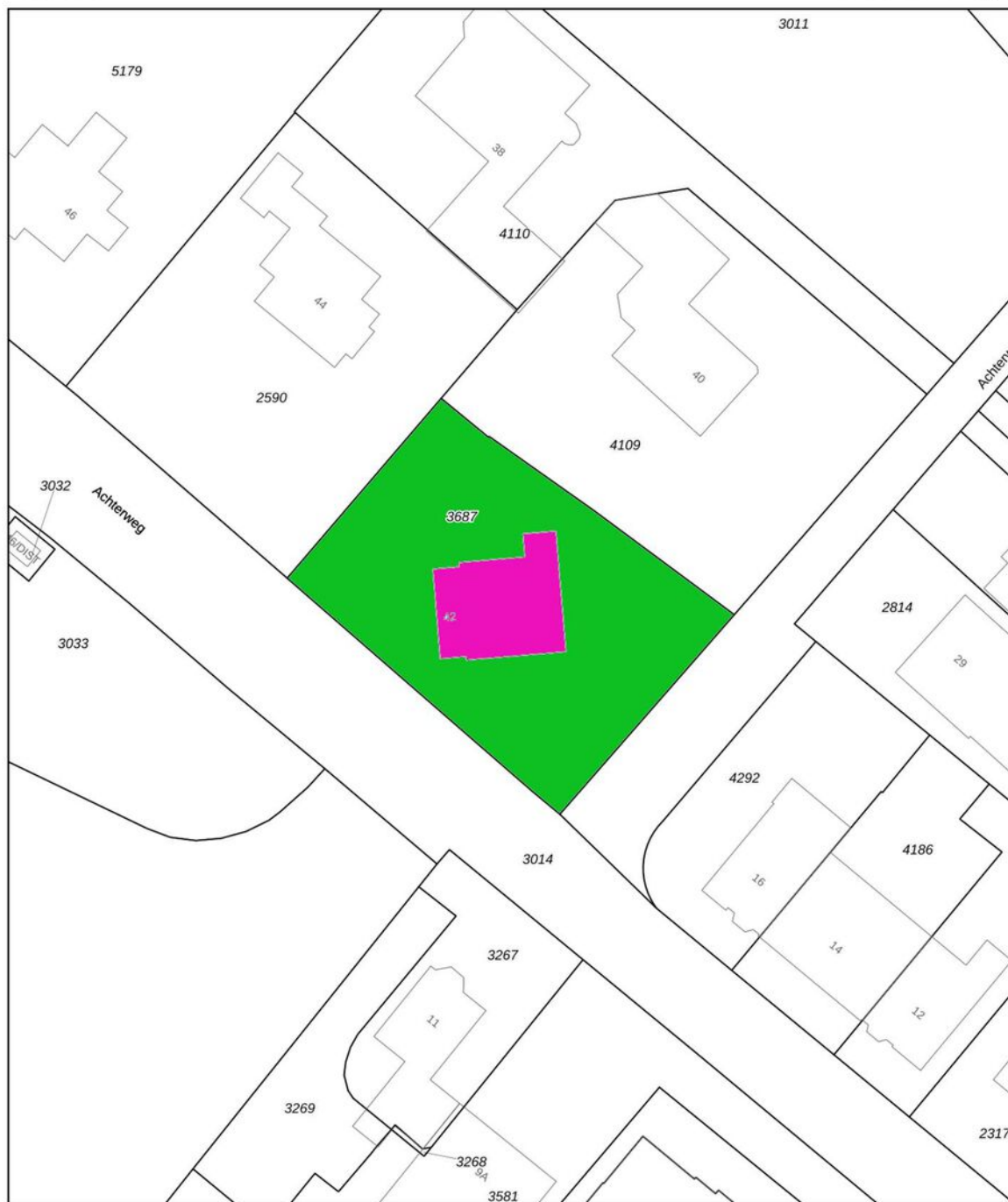
Chantal Lefeber
MAKELAARS IN DE BOLLENSTREEK




Kadastrale kaart

Kadastrale kaart

Uw referentie: Achterweg 42



12345	Deze kaart is noordgericht	Schaal 1: 500	
25	Perceelnummer	Kadastrale gemeente Lisse	
	Huisnummer	Sectie C	
—	Vastgestelde kadastrale grens	Perceel 3687	
—	Voorlopige kadastrale grens		
—	Administratieve kadastrale grens		
—	Bebouwing		

Voor een eensluitend uittreksel, geleverd op 29 januari 2021
De bewaarder van het kadaster en de openbare registers

Aan dit uittreksel kunnen geen betrouwbare maten worden ontleend.
De Dienst voor het kadaster en de openbare registers behoudt zich de intellectuele eigendomsrechten voor, waaronder het auteursrecht en het databankenrecht.

NEN Certificaat

Gebruiksoppervlakte & Inhoud

Project: Achterweg 42, Lisse
Datum: 24-2-2021



Totaal woning	Totaal Gebruiksoppervlak wonen	m2	252
	Overige inpandige ruimte	m2	7
	Gebouwgebonden buitenruimte	m2	17
	Externe Bergruimte	m2	41
	Totaal Bruto inhoud Ext. Bergruimte	m3	112
	Totaal Bruto inhoud woning	m3	920

Kelder	Totaal Gebruiksoppervlak wonen (incl. binnenmuren)		0,0
	Gebruiksoppervlak bouwlaag(incl. o.i.r.)		7,2
	Aftrekposten (nissen, trapgaten, vides ^ de 4 m2)		0,0
	Overige inpandige ruimte		7,2
	kubieke meters (m3)		23,8
	Gebouwgebonden buitenruimte (dakterras/balkon/Carport)		0,0
Externe Bergruimte		40,9	

Begane Grond	Totaal Gebruiksoppervlak wonen (incl. binnenmuren)		114,3
	Gebruiksoppervlak bouwlaag(incl. o.i.r.)		114,3
	Aftrekposten (nissen, trapgaten, vides ^ de 4 m2)		0,0
	Overige inpandige ruimte		0,0
	kubieke meters (m3)		476,4
	Gebouwgebonden buitenruimte (dakterras/balkon/Carport)		0,0
Externe Bergruimte		0,0	

1e Verdieping	Totaal Gebruiksoppervlak wonen (incl. binnenmuren)		83,5
	Gebruiksoppervlak bouwlaag(incl. o.i.r.)		83,5
	Aftrekposten (nissen, trapgaten, vides ^ de 4 m2)		0,0
	Overige inpandige ruimte		0,0
	kubieke meters (m3)		290,5
	Gebouwgebonden buitenruimte (dakterras/balkon/Carport)		16,6
Externe Bergruimte		0,0	

2e Verdieping	Totaal Gebruiksoppervlak wonen (incl. binnenmuren)		53,8
	Gebruiksoppervlak bouwlaag(incl. o.i.r.)		53,8
	Aftrekposten (nissen, trapgaten, vides ^ de 4 m2)		0,0
	Overige inpandige ruimte		0,0
	kubieke meters (m3)		129,4
	Gebouwgebonden buitenruimte (dakterras/balkon/Carport)		0,0
Externe Bergruimte		0,0	

Disclaimer

Het inmeten volgens de NEN 2580 gebeurt op locatie en wordt uitgevoerd door één van onze WoningCoaches. De Meetinstructies zijn gebaseerd op NEN 2580. Dit is een Nederlandse richtlijn welke voorschrijft hoe de oppervlakten en inhoud van alle soorten gebouwen bepaald moeten worden. Hoewel de berekeningen voor dit meetcertificaat met zorg door ons kantoor zijn uitgevoerd, aanvaardt AV2 echter geen enkele aansprakelijkheid voor fouten of omissies in de berekeningen en zijn de algemene voorwaarden van AV2 de WoningCoaches van toepassing. Voor meer informatie kunt u kijken in de Meetinstructie Bruto inhoud woningen en de Meetinstructie Gebruiksoppervlakte woningen van de NVM.

Begane grond



Begane grond

Eerste verdieping



1e Verdieping

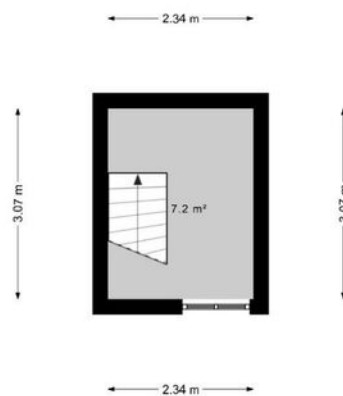


Tweede verdieping



2e Verdieping

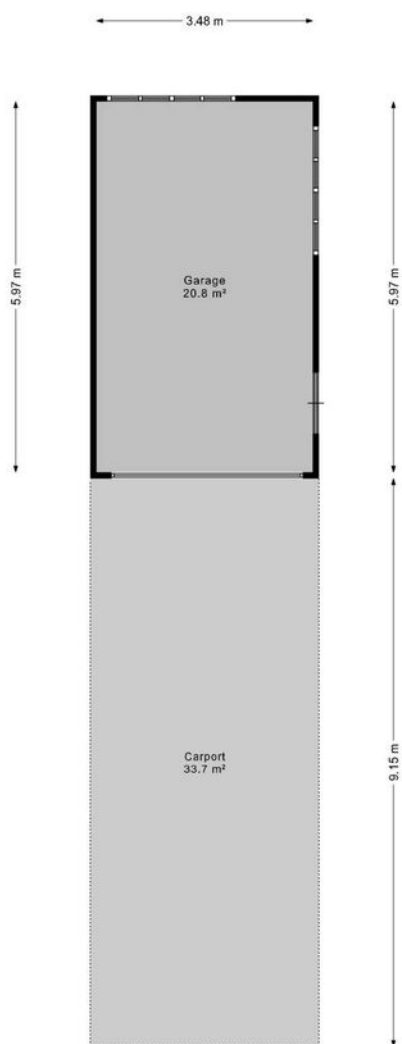
Kelder



Kelder



Garage en carport



Garage



Lijst van zaken

	Blijft achter	Gaat mee	Ter over name	NVT
Woning - Interieur				
(Voorzet) openhaard met toebehoren	X			
Allesbrander				X
Houtkachel				X
(Gas)kachels	X			
Designradiator(en)	X			
Radiatorafwerking				X
Verlichting, te weten				
- inbouwspots/dimmers	X			
- opbouwspots/armaturen/lampen/dimmers	X			
- losse (hang)lampen			X	
-				X
-				X
(Losse)kasten, legplanken, te weten				
-			X	
-				X
Raamdecoratie/zonwering binnen, te weten				
- gordijnrails	X			
- gordijnen			X	
- overgordijnen			X	
- vitrages			X	
- rolgordijnen			X	
- lamellen				X
- jaloezieën				X

Lijst van zaken

	Blijft achter	Gaat mee	Ter over name	NVT
- (losse) horren/rolhorren				X
-				X
-				X
Vloerdecoratie, te weten				
- vloerbedekking	X			
- parketvloer	X			
- houten vloer(delen)	X			
- laminaat	X			
- plavuizen				X
-				X
-				X
Overig, te weten				
- spiegelwanden				X
- schilderij ophangstelsel				X
-				X
-				X
-				X
-				X
Woning - Keuken				
Keukenblok (met bovenkasten)	X			
Keuken (inbouw)apparatuur, te weten				
- kookplaat			X	
- (gas)fornuis			X	
- afzuigkap			X	

Lijst van zaken

	Blijft achter	Gaat mee	Ter over name	NVT
- magnetron			X	
- oven			X	
- combi-oven/combimagnetron				X
- koelkast			X	
- vriezer			X	
- koel-vriescombinatie				X
- vaatwasser			X	
- Quooker				X
- koffiezetapparaat			X	
-				X
-				X
Keukenaccessoires, te weten				
-				X
-				X
-				X
-				X
-				X
-				X
-				X
Woning - Sanitair/sauna				
Sauna met toebehoren				X
				X
				X
Toilet met de volgende toebehoren				

Lijst van zaken

	Blijft achter	Gaat mee	Ter over name	NVT
- toilet	X			
- toiletrolhouder	X			
- toiletborstel(houder)	X			
- fontein	X			
-				X
-				X
Badkamer met de volgende toebehoren				
- ligbad	X			
- jacuzzi/whirlpool				X
- douche (cabine/scherf)	X			
- stoomdouche (cabine)				X
- wastafel	X			
- wastafelmeubel	X			
- planchet				X
- toiletkast	X			
- toilet	X			
- toiletrolhouder	X			
- toiletborstel(houder)	X			
-				X
-				X
Woning - Extérieur/installaties/ veiligheid/energiebesparing				
Schotel/antenne				X
Brievenbus	X			
Kluis				X

Lijst van zaken

	Blijft achter	Gaat mee	Ter over name	NVT
(Voordeur)bel	X			
Alarminstallatie				X
(Veiligheids)sloten en overige inbraakpreventie	X			
Rookmelders	X			
(Klok)thermostaat				X
Airconditioning				X
Screens				X
Rolluiken				X
Zonwering buiten				X
Telefoonaansluiting/internetaansluiting		X		
Veiligheidsschakelaar wasautomaat				X
Waterslot wasautomaat				X
Zonnepanelen				X
Oplaadpunt elektrische auto				X
				X
				X
				X
				X
Warmwatervoorziening, te weten				
- CV-installatie	X			
- boiler	X			
- geiser				X
-				X
-				X
-				X

Lijst van zaken

	Blijft achter	Gaat mee	Ter over name	NVT
Isolatievoorzieningen (voorzetramen/ radiatorfolie etc.), te weten				
-				X
-				X
Tuin - Inrichting				
Tuinaanleg/bestrating	X			
Beplanting	X			
				X
Tuin - Verlichting/installaties				
Buitenverlichting	X			
Tijd- of schemerschakelaar/ bewegingsmelder				X
				X
Tuin - Bebouwing				
Tuinhuis/buitenberging	X			
Kasten/werkbank in tuinhuis/berging	X			
(Broei)kas				X
				X
				X
Tuin - Overig				
Overige tuin, te weten				
- (sier)hek				X
- vlaggenmast(houder)				X

Lijst van zaken

	Blijft achter	Gaat mee	Ter over name	NVT
-				X
-				X
Overig - Contracten				
CV				Nee
Boiler				Nee
Zonnepanelen				Nee

'Met passie een droomhuis (ver)kopen is écht teamwork!'

Makelaar zijn is het mooiste vak van de wereld; een passie die door je bloed stroomt. Het is geen keuze, je bent het gewoon! Al sinds ik in 2000 als 27-jarige ambitieuze jonge makelaar voor mezelf begon, heb ik de passie om mijn klanten op een gedreven, persoonlijke manier te begeleiden bij het (ver)kopen van hun droomhuis.

Ons team is jong en ambitieus. En we zoeken altijd naar manieren om onszelf te blijven vernieuwen en onze (potentiële) klanten positief te verrassen. Elke dag is anders, elke opdracht weer nieuw en uitdagend. In essentie draait het in ons vak om mensen. Mensen met echte emoties. Zij kennen als geen ander hun woning en omgeving. Wij voegen daar onze ervaring, expertise en ons grote netwerk aan toe. Samen zorgen we voor de optimale (ver)koop. Puur teamwork.'



Chantal Lefeber

Chantal Lefeber Makelaars



Chantal Lefeber
MAKELAARS IN DE BOLLENSTREEK



ZEKER via
Makelaarsgroep

ZekerVia is een regionaal opererende Makelaarsgroep, die de ervaring, kennis en het uitgebreide netwerk van 6 lokale specialisten combineert. De NVM makelaars De Bruin Makelaardij (Noordwijk), Geurts Makelaars (Voorhout en Leiden), Koppers Makelaardij (Hillegom), Chantal Lefeber Makelaars (Lisse) en Losecaat NVM Makelaar (Oegstgeest) staan u met raad en daad bij rond het kopen, verkopen of (ver)huren van uw woning.



Chantal Lefeber
MAKELAARS IN DE BOLLENSTREEK





Hoogtefoto van Lisse met ons kantoor op 't Vierkant



De tekst in deze brochure is met zorg samengesteld en is informatief van aard. U kunt er geen rechten aan ontleen.

Chantal Lefeber Makelaars

Heereweg 211, Lisse • Telefoon 0252 429 119 • info@chantallefeber.nl
www.chantallefeber.nl • www.zekervia.nl